



Elinkeino-, liikenne- ja
ympäristökeskus

Kestävän liikkumisen edistäminen ELY-keskuksissa –esimerkkinä POP ELY

Soile Purola

Väyläviraston ympäristöpäivät 12.10.2021

Kestävän liikkumisen edistäminen ELY-keskuksissa

- Yhteistyössä maakunnat (Kainuu ja Pohjois-Pohjanmaa) kunnat ja sidosryhmät
- Mitä voidaan tehdä?
 - Asenteisiin vaikuttaminen
 - Yhdyskuntarakenne
 - Infrastruktuuri





[Haastattelujen yhteenvetoraportti](#)

Liikennejärjestelmätyö

- KÄPY kysely Pohjois – Pohjanmaan kunnille keväällä 2021

Valtionavustukset

Tieliikenteen turvallisuuden valtionavustus Pohjois-Pohjanmaan ja Kainuun kunnissa 2012 – 2021

Vuosi	Kunta	€	Hanke
2017	Oulu	10 200	Koulumatkan tienylitys
2018	Kalajoki	17 500	Viiden tähden koulureitti
2019	Oulu	18 600	Ajokieltoon määrätyt nuoret -osatutkimus
2020	-		

Kävelyn ja pyöräilyn investointiohjelman valtionavustus Pohjois-Pohjanmaan ja Kainuun kunnissa 2018 – 2021

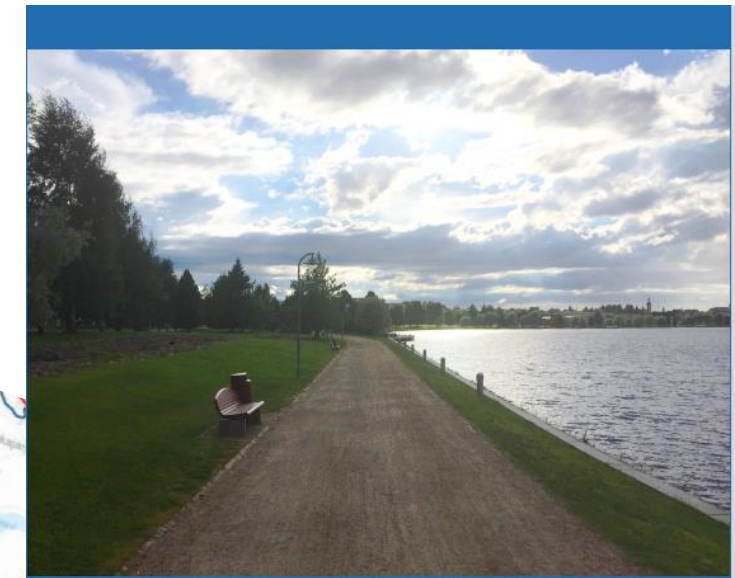
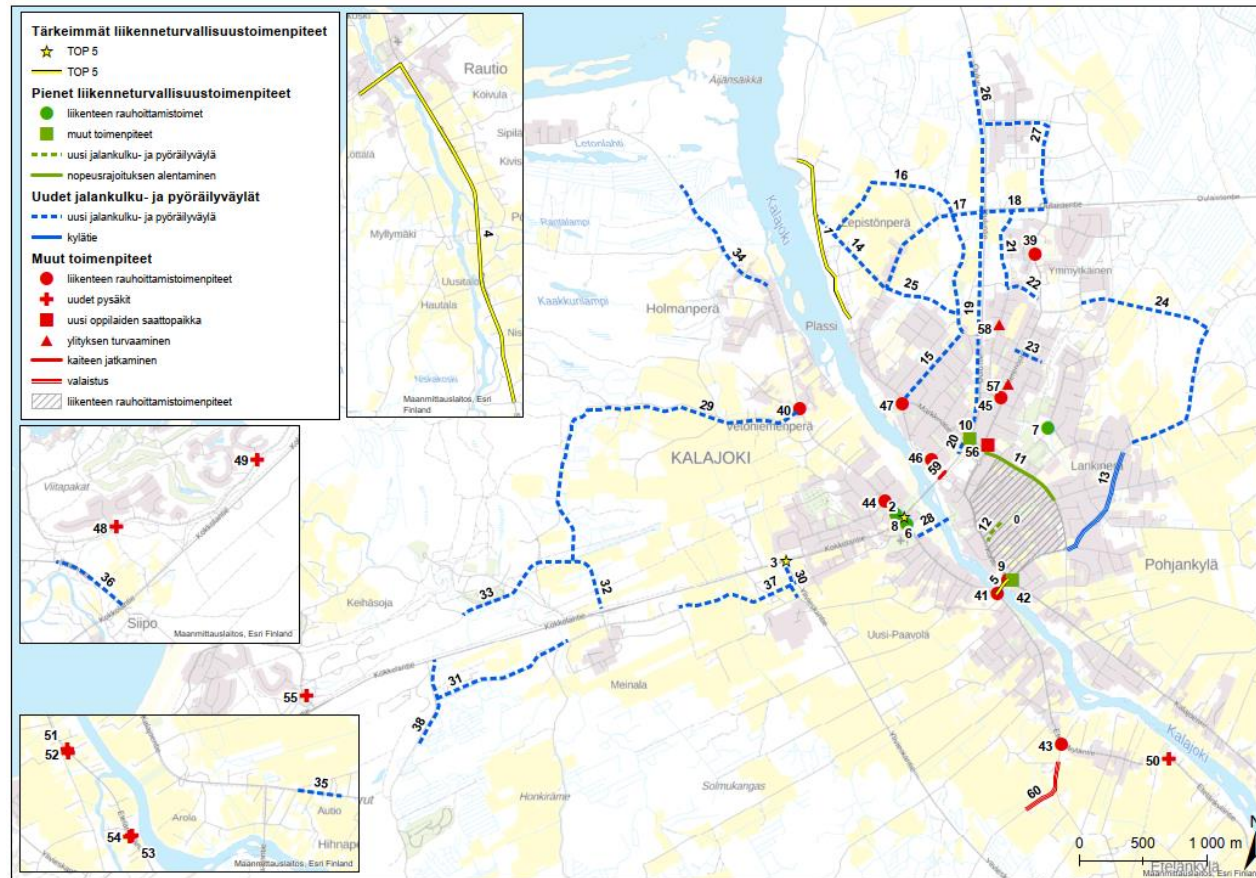
Vuosi	Kunta	€	Hanke
2018	li		Jakkukylän silta
	Oulu		Linnanmaan Baana 2. vaihe
2019	Kempele		Pyöräilyn laatukäytävä ja Ylikylän yhtenäiskoulun pyöräpysäköinnin kehittäminen
	Liminka		Linnukkatien kevyen liikenteen väylän kehittäminen
	Oulu		Mäntybaana I
2020	li	90 036	Leipojantien jatke
	Kajaani	248 000	Heinisuontien uusi kevyenliikenteen väylä
	Kajaani	74 400	Lönnotinkatu uusi kevyenliikenteen väylä
	Kempele	573 500	Pyöräilyn pääreitti välillä Linnakangas-Metsokangas
	Kempele	69 750	Pyöräilyn aluereitti välillä Baana - Kiekkotie
	Oulu	1 955 406	Maikkulan Baana

Liikkumisen ohjauksen valtionavustus Pohjois-Pohjanmaan ja Kainuun kunnissa 2012 – 2021

Vuosi	Kunta	€	Hanke
2012			KÄPY ja liikenneturvallisuus
2013	Oulu		KÄPY kulkumuoto-osuuden kasvattaminen
	Kainuu/Koillis maa		Liikkumisen ohjauksen toimintatapojen vieminen kuntien organisaatioihin
2014	Utajärvi	11 046	Pyöräilyn lisääminen kaikissa ikäryhmissä-> pyöräilyohjelma + kampanjat
	Oulu		Liikkumisen ohjaus
2015	Oulu	37 200	Pyöräpysäköinti
	Muhos	9 000	Henkilöliikenteen organisointi
2016	Oulu	33 600	Työpaikkojen liikkumisen ohjaus
	Oulu	80 600	Kaupunkipyöräselvitys
2017	Ylivieska	27 000	Ikäihmisten viisaan liikkumisen suunnitelma
	Oulu	29 760	Yhteiskäyttöpalveluautojen kehittäminen
	Liminka	20 000	Fiksun liikkumisen suunnitelma (työ/koulumatkat)
2018	Kalajoki	27 900	Matkailukohteen kestävä liikkumisen suunnitelma
2019	Oulu	49 758	Pysäköintistrategia
	Oulu	40 000	Oulun seudun pyöräliikenteen brändäys
2020	Kempele	18 750	Työpaikkojen liikkumisen ohjaus
	Oulu	50 000	Kestävän kaupunkiliikkumisen suunnitelma
2021	Liminka	19 250	Fiksun liikkumisen suunnitelman päivitys
	Utajärvi	15 000	Jalankulun ja pyöräliikenteen kehittämisohjelma
	Muhos	22 875	Kävelyn ja pyöräilyn edistämisohjelma

ELY:n kanssa yhteistyössä

- Kuusamo (2018)
- Ylivieska (2018)
- Kajaani (2017)



Kajaanin kaupunki
Pohjois-Pohjanmaan ELY-keskus

Kajaanin pyörätieverkon kehittämissuunnitelma

 **Kajaanin kaupunki**

Einkeino-, liikenne- ja ympäristökeskus



Elinkeino-, liikenne- ja
ympäristökeskus



Joukkoliikenne



ja liikenneturvallisuustyö

Oulun seutu -yhteistyössä 2015-2021



- Oulun seudun pyöräilyn pääreittisuunnitelma
- Pyöräpysäköinti bussipysäkeille (MAL)
- Pyöräilyn brändäys
- Pääpyöräreittien viitoitukset (MAL)
- Pääpyöräreittien keskiviivamaalaukset
- Pääpyöräreittien yhteinen talvihoitourakka
- Pyöräbaanat Liminkaan ja Ouluun
- Liikennelaskennat ja havainnollistaminen
- KÄPY koordinaattorit (tekniinen ja asenneilmapiiri)

2015



2021

Tyyliä vappaa ja turvallisesti!

KÄVELYN JA
PYÖRÄILYN EDISTÄMINEN
SEKÄ JOUKKOLIIKENNE
OULUN SEUDULLA



Brändäystä

KÄVELYN JA PYÖRÄILYN EDISTÄMINEN KUULUU KAIKILLE

VALTAKUNNALLISEN TAVOITTEEN
SAAVUTTAMINEN KÄVELYN JA PYÖRÄILYN
EDISTÄMISESSÄ TARKOITTAISI
13 MILJARDIN EURON TERVEYSHYÖTYJÄ

IKävelyn ja pyöräilyn osuus kasvaa 30% vuoteen 2030 mennessä

Oulun seudun
tavoitteena
kasvattaa k
kulutapoje
yli 50% vuol
mennessä.

Kävelyn ja pyöräilyn edistäminen on paljon muutakin kuin väylien suunnittelua ja rakentamista. Siihen liittyy muun muassa laadukkaiden pyöräpysäköintipaikkojen toteuttaminen, viestintä ja markkinointi, opastus, virkistys- ja metsäreitit, kunnossapito sekä jatkuva asukkaiden kannustaminen lihasvoimaisen liikkumisen pariin. Kävelyn ja pyöräilyn edistäminen näkyy niin terveyshyötyinä kuin päästöjen vähentymisenä.

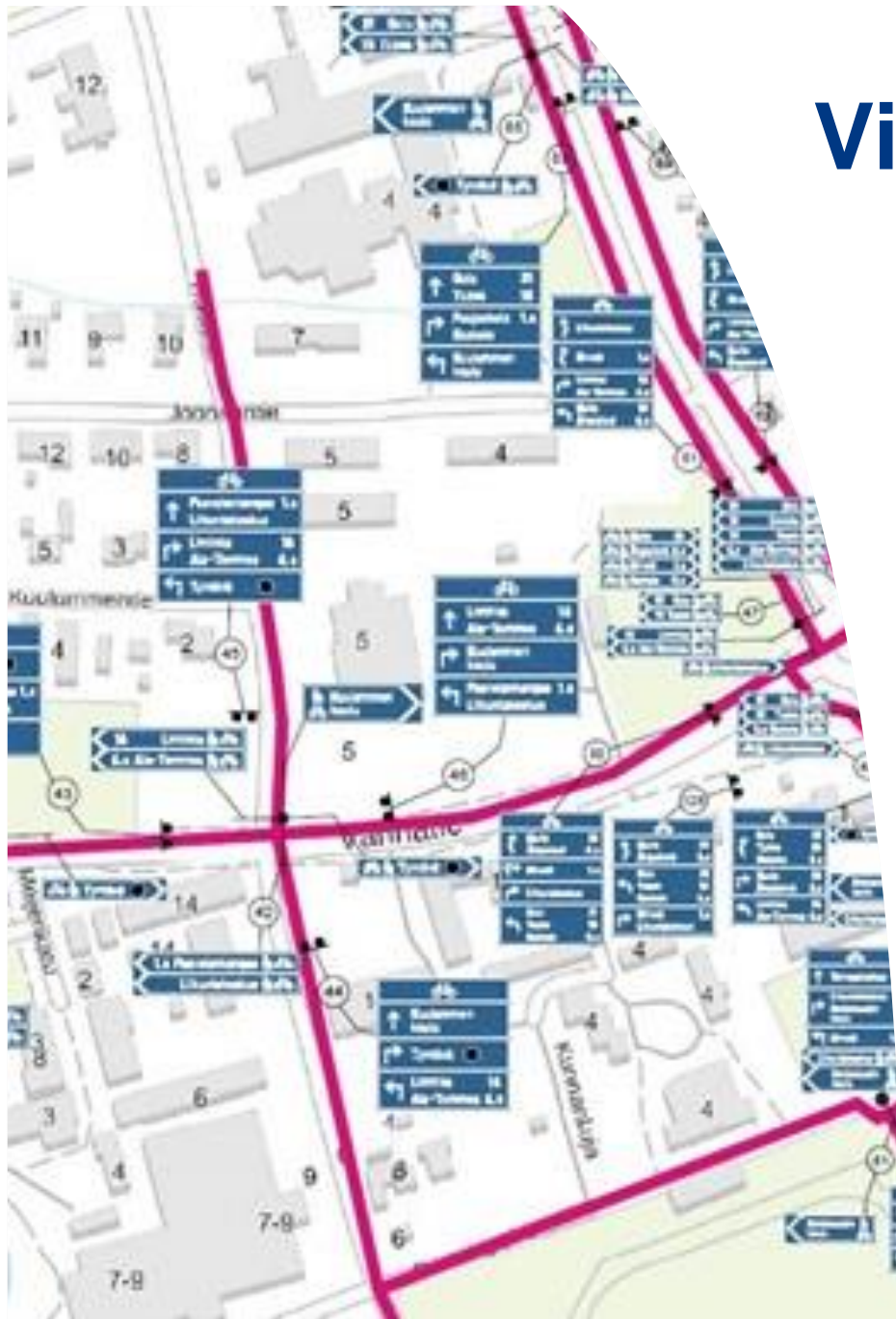


Opastuskytti

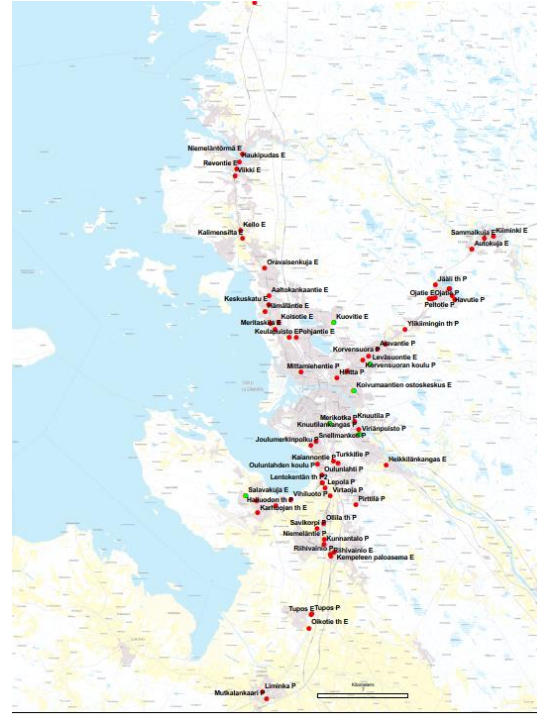


Reittinumero-
kytti

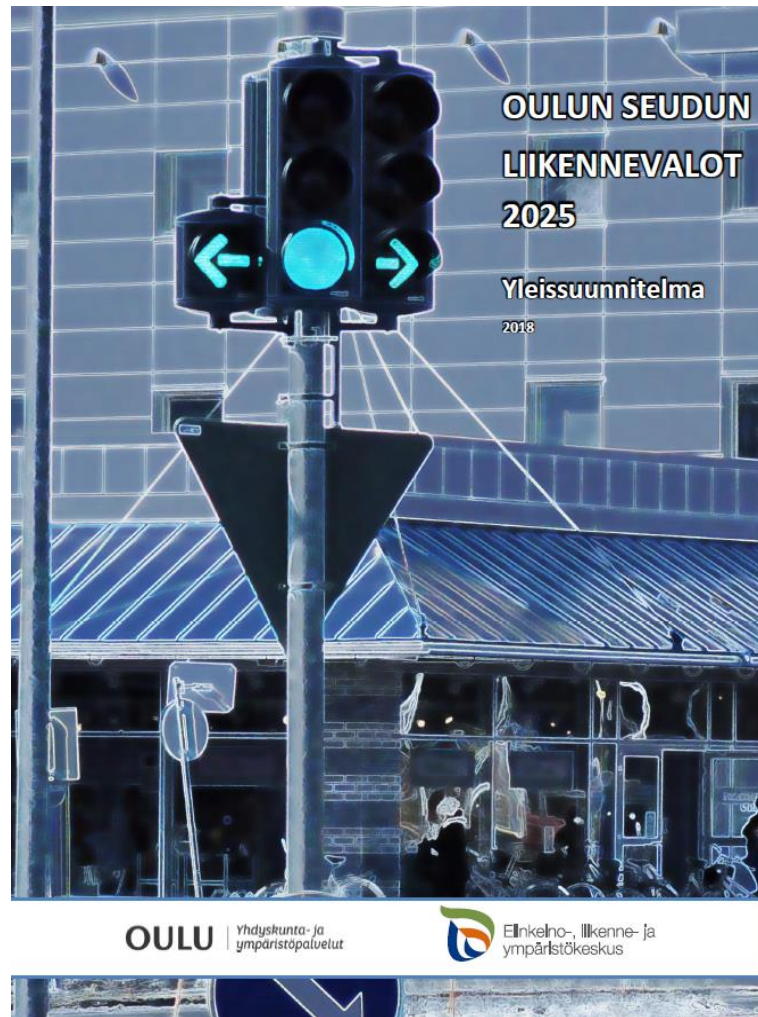
Viitoitusta



Pyöräpysäköintiä



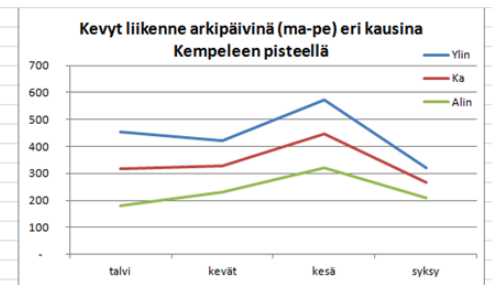
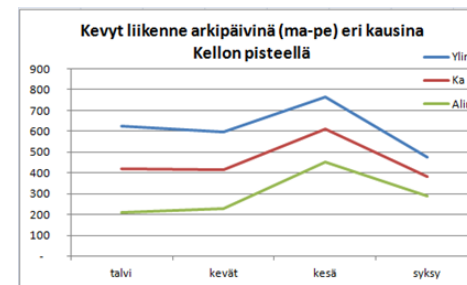
Liikenteenhallintaa



Kuva: Eeli Purola



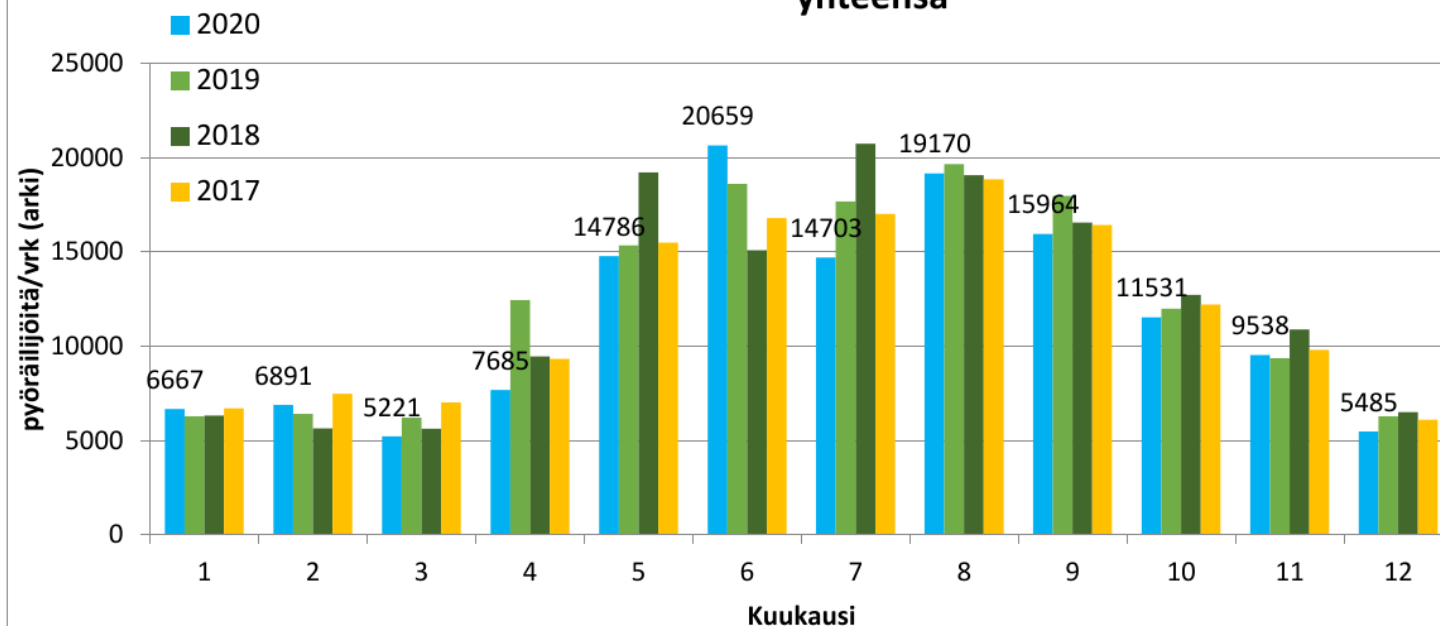
KÄPY Liikennelaskennat ja niiden seuranta



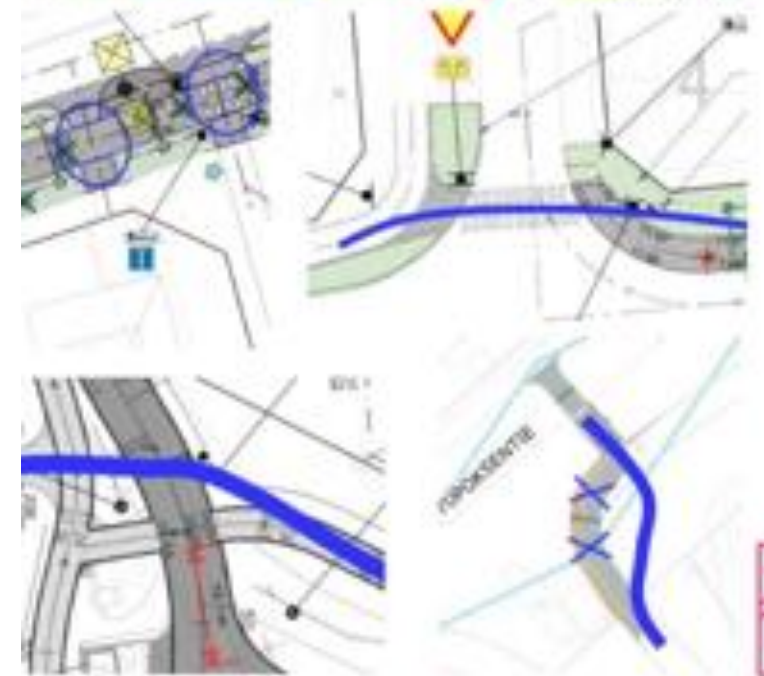
Kevyt liikenne arkipäivinä (ma-pe) eri kausina

Kevyt liikenne arkipäivinä (ma-pe) eri kausina

Pyöräilijämäärä arkipäivinä (pp/arki-vrk) eri kuukausina, kaikki pisteet yhteensä



KÄPY (kävely/pyöräily) Auditointia

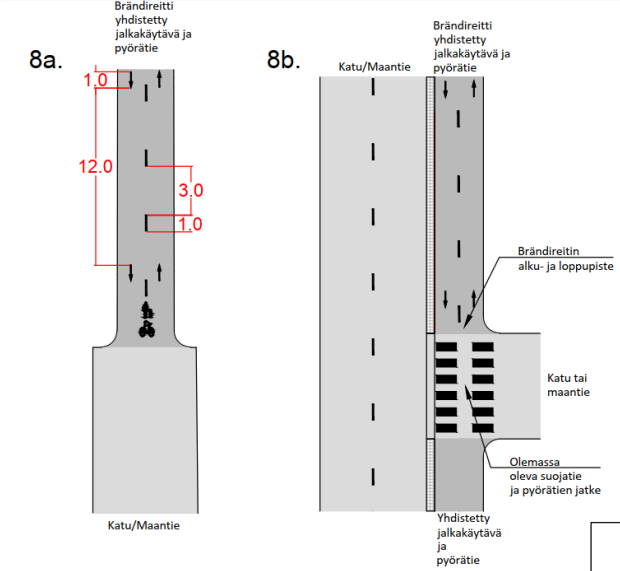


Talvipyöräilyn edistämistä



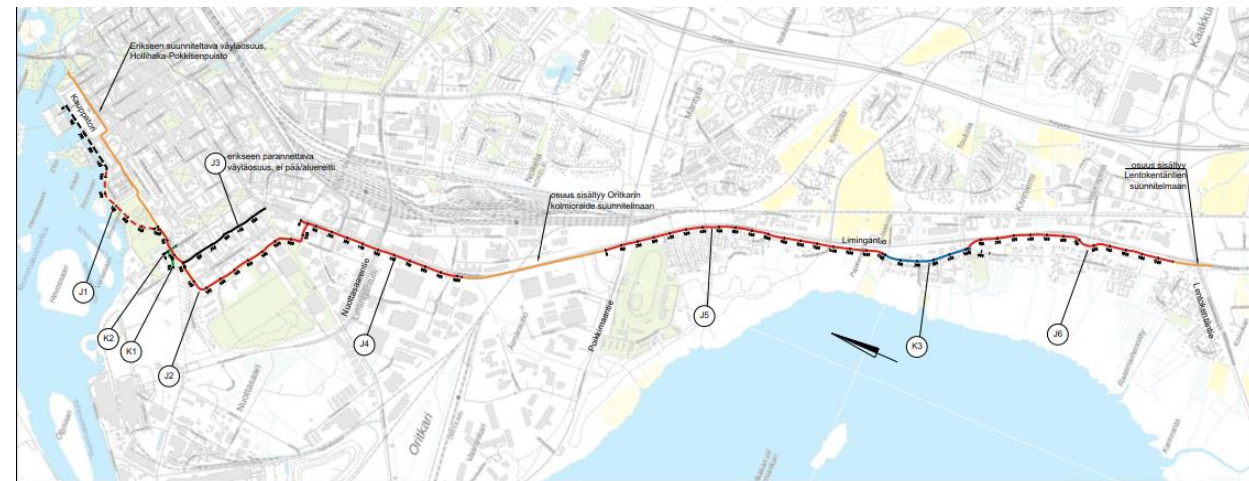
Pieniä toimenpiteitä

- Keskiviivamaalaus



Väyliä yhdessä

- Kempeleen baana (Oulu-ELY)
- Limingan baana



Kiitos



Kuva: Ouluteos 1965



Kuva: Wikipedia